

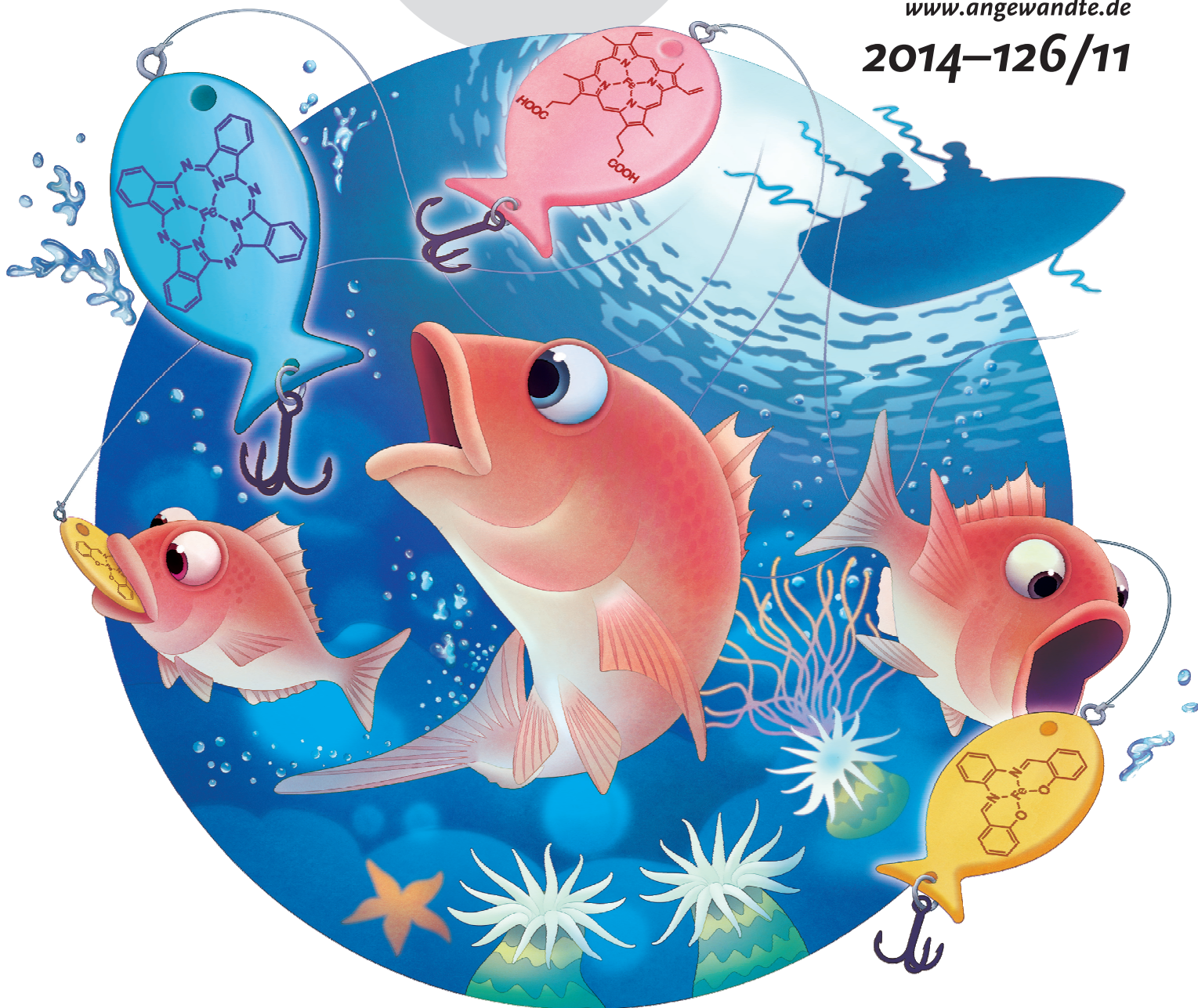
# Angewandte Chemie

GDCh

Eine Zeitschrift der Gesellschaft Deutscher Chemiker

[www.angewandte.de](http://www.angewandte.de)

2014–126/11



## Das Hämaufnahmeprotein ...

... von *P. aeruginosa* (HasA<sub>p</sub>), mit der Form eines Fisches, nimmt auch verschiedene synthetische Eisenkomplexe, wie Eisen-Salophene und Eisen-Phthalocyanine, auf. In ihrer Zuschrift auf S. 2906 ff. zeigen O. Shoji, Y. Watanabe und Mitarbeiter, welche Auswirkungen die Bindung von HasA<sub>p</sub> an diese nichtnatürlichen Eisenkomplexe auf das Wachstum von *P. aeruginosa* und die HasA<sub>p</sub>-vermittelte Eisenaufnahme hat.

WILEY-VCH